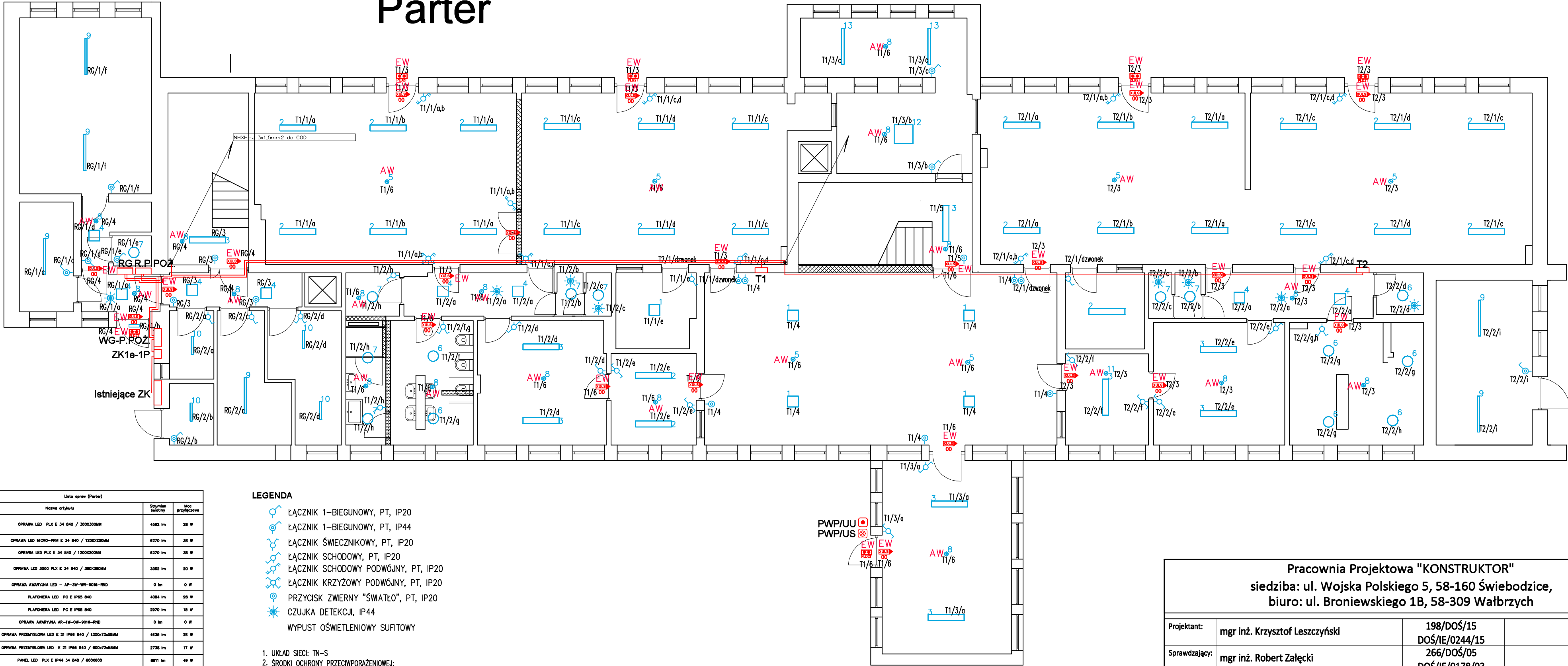


Parter



Lista opiew (Parter)			
Indeksu	Nazwa artykułu	Strumień światła	Moc przyłączeniowa
1	OPRAWA LED PLX E 34 840 / 360x360MM	4562 lm	28 W
2	OPRAWA LED MICRO-PRM E 34 840 / 1200x200MM	6270 lm	38 W
3	OPRAWA LED PLX E 34 840 / 1200x200MM	6270 lm	38 W
4	OPRAWA LED 3000 PLX E 34 840 / 360x360MM	3362 lm	20 W
5	OPRAWA AWARYJNA LED - AP-3W-WW-9016-RND	0 lm	0 W
6	PLAFONIERA LED PC E IP65 840	4064 lm	28 W
7	PLAFONIERA LED PC E IP65 840	2970 lm	18 W
8,11	OPRAWA AWARYJNA AR-1W-CR-9016-RND	0 lm	0 W
9	OPRAWA PRZEMYSŁOWA LED E 21 IP68 840 / 1200x72x58MM	4635 lm	28 W
10	OPRAWA PRZEMYSŁOWA LED E 21 IP68 840 / 800x72x58MM	2738 lm	17 W
12	PANEL LED PLX E IP44 34 840 / 600x600	8811 lm	49 W
13	OPRAWA LED E 21 IP68 840 / 1200x92x58MM	8289 lm	53 W
14	OPRAWA LED E 21 IP68 840 / 1200x72x58MM	8285 lm	38 W
15	PANEL LED MICRO-PRM E 34 840/3M 582x562	6177 lm	37 W
16	OWA SU LED - RP-1W-CR-9016-RND	0 lm	0 W
17	OWA SU LED - RP-3W-CR-9016-RND	0 lm	0 W
XLS	OPRAWA EWAKUACYJNA 1H Z PIKTOGRAMEM		
PLD1	OPRAWA EWAKUACYJNA ZEMMETRZNA 2W Z GRZĄDKĄ		

- LEGENDA
- ŁĄCZNIK 1-BIEGUNOWY, PT, IP20
 - ŁĄCZNIK 1-BIEGUNOWY, PT, IP44
 - ŁĄCZNIK ŚWIECZNIKOWY, PT, IP20
 - ŁĄCZNIK SCHODOWY, PT, IP20
 - ŁĄCZNIK SCHODOWY PODWÓJNY, PT, IP20
 - ŁĄCZNIK KRZYŻOWY PODWÓJNY, PT, IP20
 - PRZYCIŚK ZWERNY "ŚWIATŁO", PT, IP20
 - CZUJKA DETEKCJI, IP44
 - WYPUST OŚWIETLENIOWY SUFITOWY

1. UKŁAD SIECI: TN-S
2. ŚRODKI OCHRONY PRZECIWPORAŻENIOWEJ:
- PRZED DOTYKIEM BEZPOŚREDNIM - IZOLOWANIE CZ. CZYNNYCH
- PRZED DOTYKIEM POŚREDNIM - SAMOCZYNNY WYL. ZASILANIA

Pracownia Projektowa "KONSTRUKTOR"				
siedziba: ul. Wojska Polskiego 5, 58-160 Świebodzice, biuro: ul. Broniewskiego 1B, 58-309 Wałbrzych				
Projektant:	mgr inż. Krzysztof Leszczyński	198/DOŚ/15 DOŚ/IE/0244/15		Data: 22.10.2025
Sprawdzający:	mgr inż. Robert Załęcki	266/DOŚ/05 DOŚ/IE/0178/03		
Temat:	Termomodernizacja i podniesienie warunków przeciwpożarowych budynku Żłobka Miejskiego przy ul. Letniej 7 w Złotorzy w ramach zadania pn. "Aktywny Maluch 2022-2029" i "Termomodernizacja obiektów użyteczności publicznej"			Stadium: PW
Investor:	Gmina Miejska Złotorzya Pl. Orłąt Lwowskich 1, 59-500 Złotorzya			Skala: 1:100
Tytuł rys.:	PLAN INSTALACJI OŚWIETLENIOWEJ - RZUT PARTERU			Nr. rys.: E1
Zastrzega się wszelkie prawa wynikające z Ustawy o prawie autorskim. Rysunek niniejszy nie może być w całości lub w części przerysowany, uzupełniony lub odstąpiony komukolwiek, bez pisemnej zgody firmy projektowej				